



DOKUMENTACE PRO VYDÁNÍ SPOLEČNÉHO POVOLENÍ

STAVEBNÍK: ZOO Brno a stanice zájmových činností, příspěvková organizace U Zoologické zahrady 46 635 00 Brno		RAZÍTKO
--	---	---------

GENERÁLNÍ PROJEKTANT: GEOSTAR, spol.r.o. Tuřanka 240/111 627 00 Brno		RAZÍTKO
Hlavní inženýr projektu: Ing. Karel Zdražil, CSc.		
Č. ZAKÁZKY 22.0644		

PROJEKTANT STAVEBNÍ ČÁSTI ATRENO Mosty, s.r.o. Na Bystřičce 740/26 779 00 Olomouc		RAZÍTKO
Zodpovědný projektant Ing. Lenka Zapletalová		
Č. ZAKÁZKY 2303		

Výškový systém Bpv
Souřadnicový systém S-JTSK

HLAVNÍ INŽENÝR PROJEKTU	ING. KAREL ZDRAŽIL, CSc.			
ZODPOVĚDNÝ PROJEKTANT	ING. KAREL ZDRAŽIL, CSc.			
VYPRACOVAL	ING. ONDŘEJ KOČÍ			
	ING. VOJTĚCH KREJZAR			
KRAJ: JIHMORAVSKÝ	OKRES: BRNO – MĚSTO	K.Ú.: BYSTRC	DATUM	
AKCE: SANACE SVAHOVÉ NESTABILITY V AREÁLU ZOO BRNO			03/2023	
			FORMÁT	
			MĚŘÍTKO	
			ÚČEL	DUSP+PDPS
PŘÍLOHA: GEODETICKÉ ZAMĚŘENÍ			ČÍS. ZAKÁZKY	22.0644
			ČÍS. SOUPRAVY	ČÍS. PŘÍLOHY F.1

Sanace svahové nestability v areálu ZOO Brno

The background of the lower half of the cover features two large, overlapping geometric shapes. On the left is a dark blue trapezoid, and on the right is an orange trapezoid. They are positioned such that they appear to be part of a larger, abstract design.

**Polohopisné a výškopisné zaměření
svahu**

březen 2023

Zak. č.: 22.0644

Výtisk č.:

Název zakázky: Sanace svahové nestability v areálu ZOO Brno
Zhotovitel: GEOSTAR, spol. s r.o.
Tuřanka 240/111, 627 00 Brno
Tel.: 545 221 218
geostar@geostar.cz
www.geostar.cz
IČO: 13690337
DIČ: CZ 13690337

Objednatel: Zoo Brno a stanice zájmových činností, příspěvková organizace
U zoologické zahrady 147/46
635 00 Brno – Bystrc

Identifikační číslo zakázky: 22.0644

Datum ukončení zakázky: březen 2023

Zpracoval: Ing. Vojtěch Krejzar
Ing. Ondřej Kočí

Zodpovědný řešitel: Ing. Karel Zdražil, CSc.

1 Polohopisné a výškopisné zaměření svahu

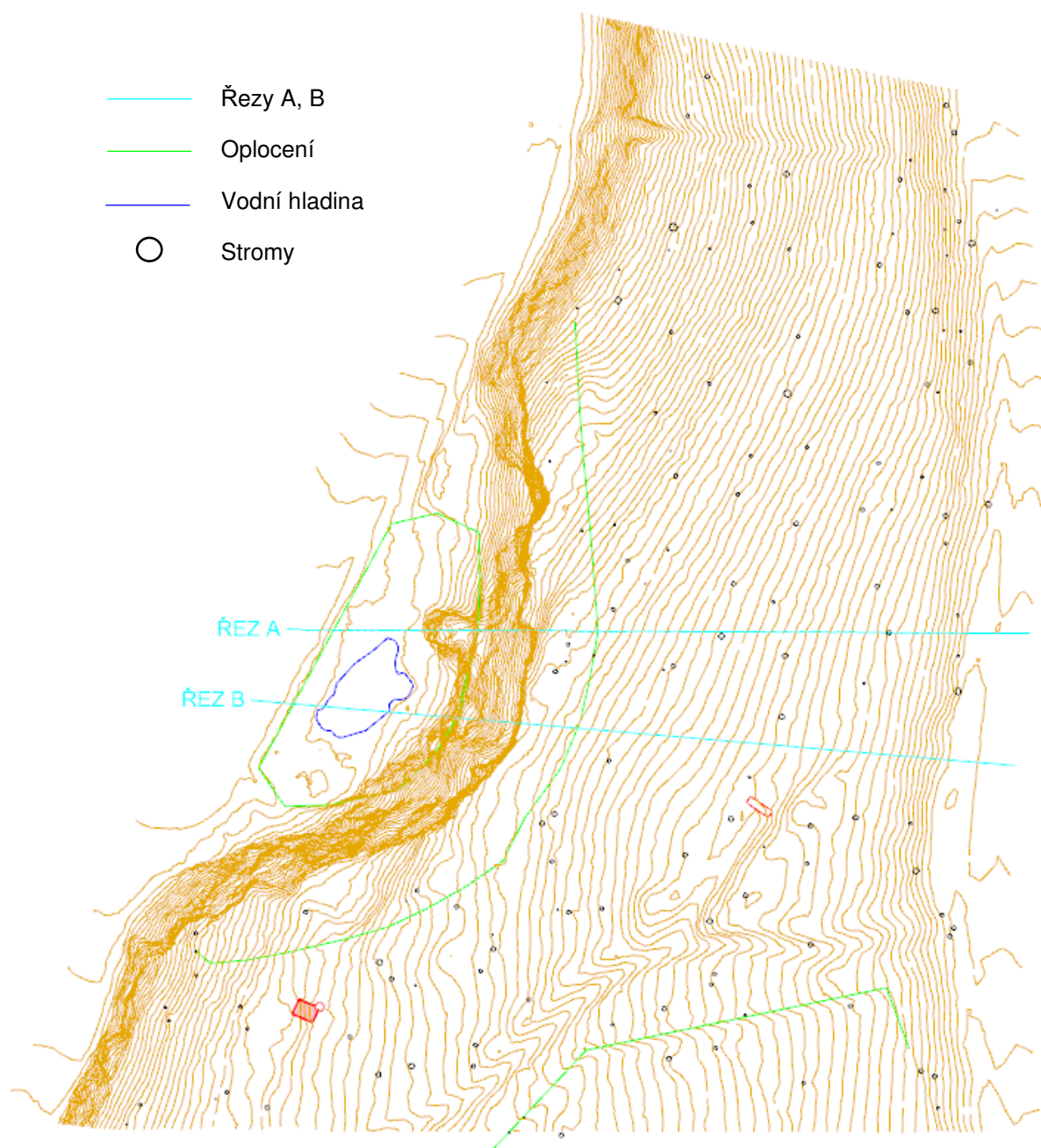
Polohopisné a výškopisné zaměření svahu pro projekt sanace svahové nestability v areálu ZOO Brno zpracovala pro GEOSTAR firma HRDLIČKA spol. s r.o. Obsahem elektronicky předané dokumentace je:

1) mračno bodů ve formátu LAS/LAZ

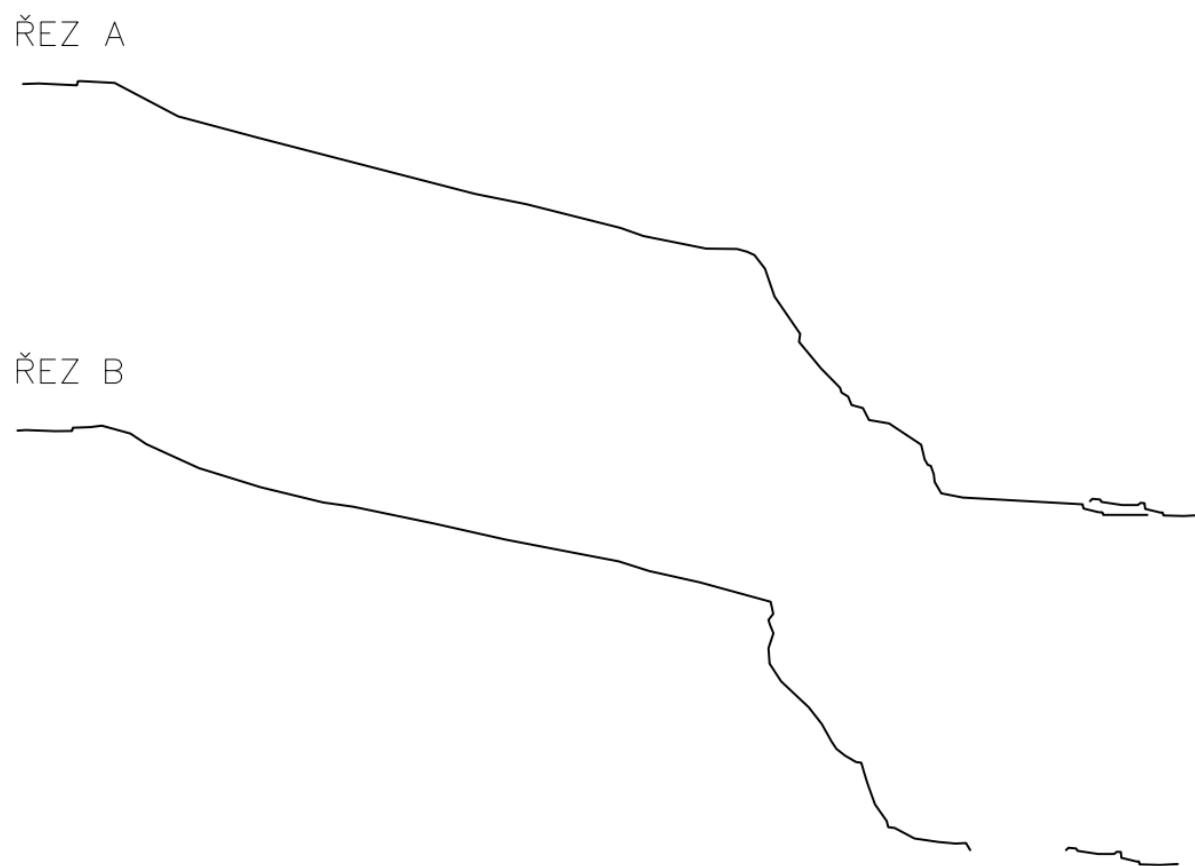
2) DTM ve formátu DWG, DGN

3) řezy ve formátu DWG, DGN

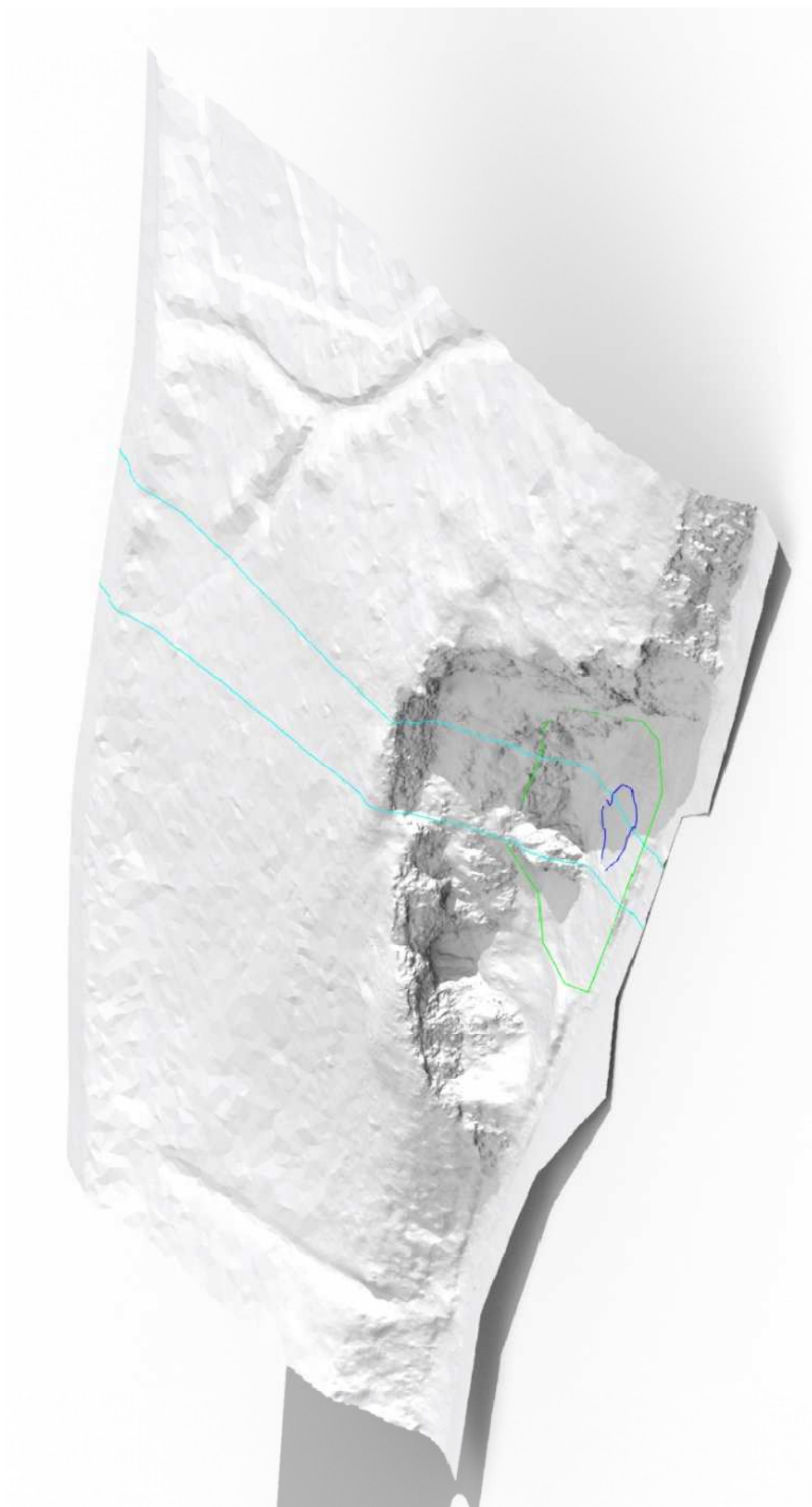
Grafická interpretace předaných dat je uvedena na Obr. 1 až Obr. 3.



Obr. 1: Zaměření svahu v ZOO Brno – vrstevnicový plán



Obr. 2: Řezy A a B



Obr. 3. Digitální model terénu (perspektivní zobrazení)